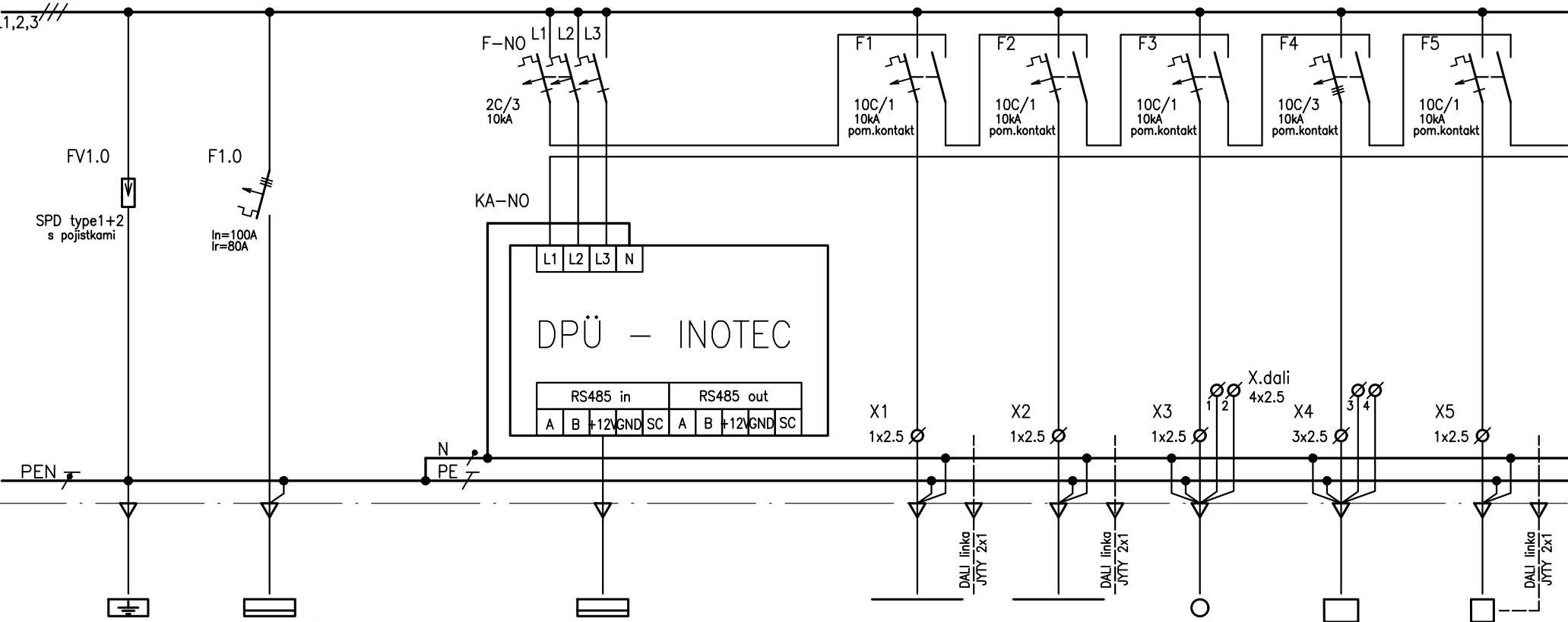




RE71.11

Síť "A"  
3 PEN AC 50Hz 400V, TN-C-S    Ik"≤10kA

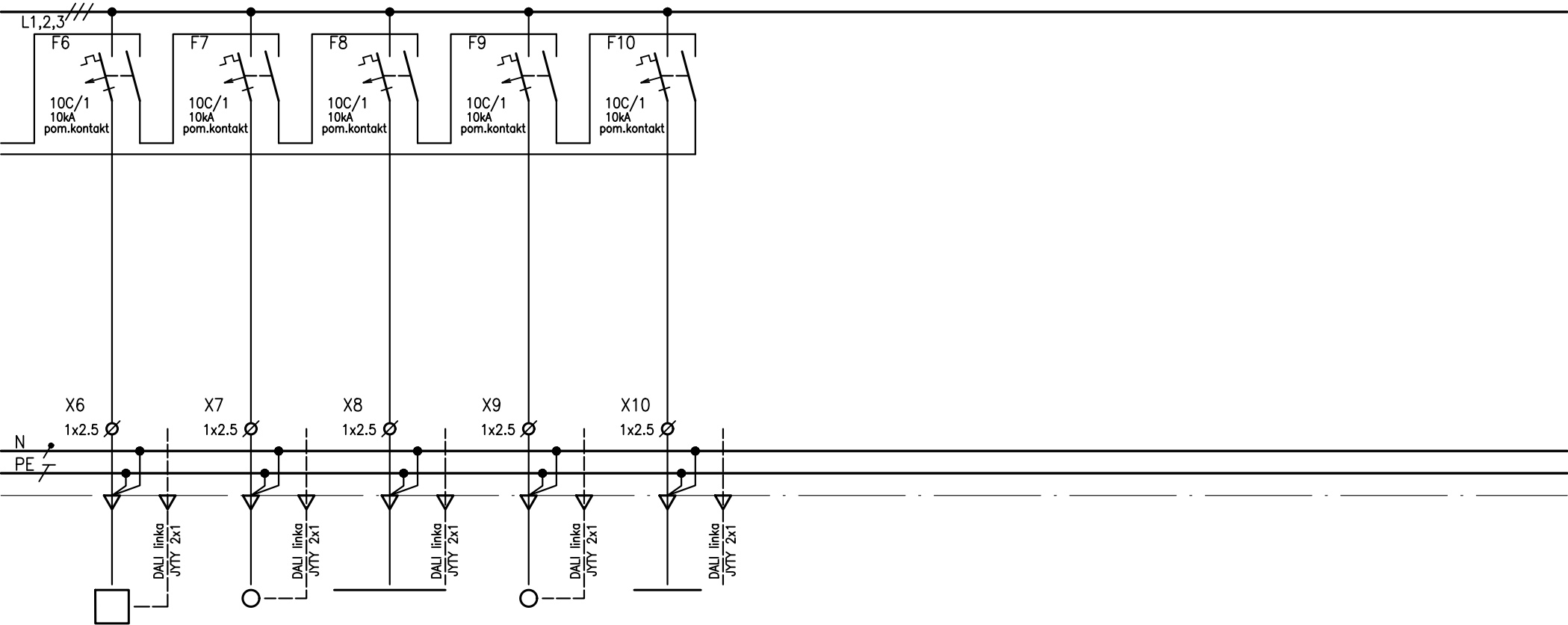


Č.VÝVODU:	---	1
NÁZEV ZAŘ.:	Hl.ochranná přípojnice	KAVÁRNA
UKONČENÍ:	HOP	RE71.11
TYP KABELU:	CYA 25	1-CXKE-R 3x50+25
OZN.KABELU:		WL-RE71.11
Ps [kW]:		
DĚLKA [m]:	50	70
UMÍSTĚNÍ:	KO 125	0.23

RE79.1
XT79.1
XT79.1/RE71.11
JTY 5x1.5
WS-XT79.1/RE71.11
70
B050

1	2	3	4	5
Osvětlení	Osvětlení	Osvětlení	Osvětlení	Osvětlení
S1-71.11/1	S2-71.11/2	S3-71.11/3	S4-71.11/4	S5-71.11/5
1-CXKE-R 3x1.5	1-CXKE-R 3x1.5	1-CXKE-R 5x1.5	1-CXKE-R 7x1.5	1-CXKE-R 3x1.5
WL-71.11/1	WL-71.11/2	WL-71.11/3	WL-71.11/4	WL-71.11/5
60	60	40	40	50
		0.13-bar	0.13-nad schody	0.15;0.16;0.20;0.21

Síť "A"  
3 PEN AC 50Hz 400V, TN-C-S

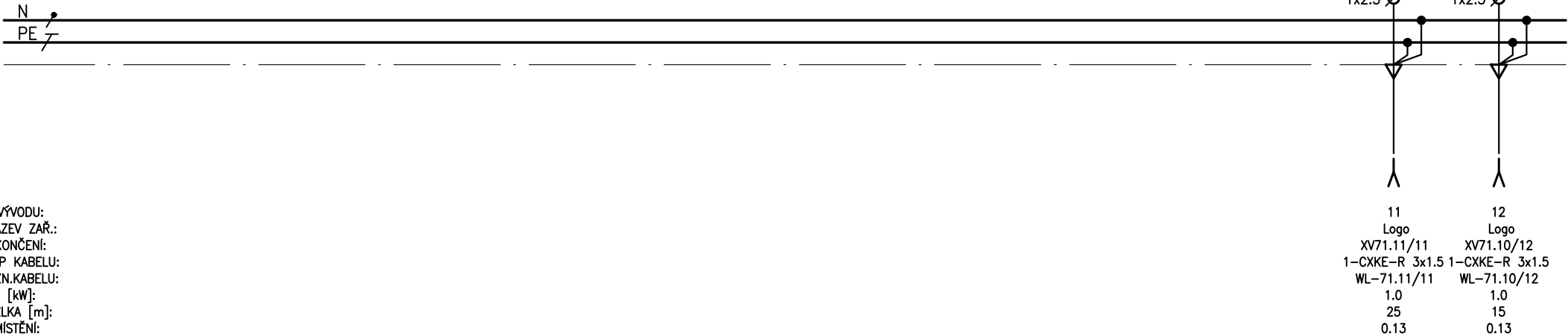


Č.VÝVODU:	6	7	8	9	10
NÁZEV ZAŘ.:	Osvětlení	Osvětlení	Osvětlení	Osvětlení	Osvětlení
UKONČENÍ:	S6-71.11/6	S7-71.11/7	S8-71.11/8	S9-71.11/9	S10-71.11/10
TYP KABELU:	1-CXKE-R 3x1.5	1-CXKE-R 3x1.5	1-CXKE-R 3x1.5	1-CXKE-R 3x1.5	1-CXKE-R 3x1.5
OZN.KABELU:	WL-71.11/6	WL-71.11/7	WL-71.11/8	WL-71.11/9	WL-71.11/10
Ps [kW]:					
DĚLKA [m]:	50	50	40	40	40
UMÍSTĚNÍ:	0.14;0.22;0.23;0.25	0.13-nad stoly	0.17-0.19	0.13-bar	0.17

RE71.11

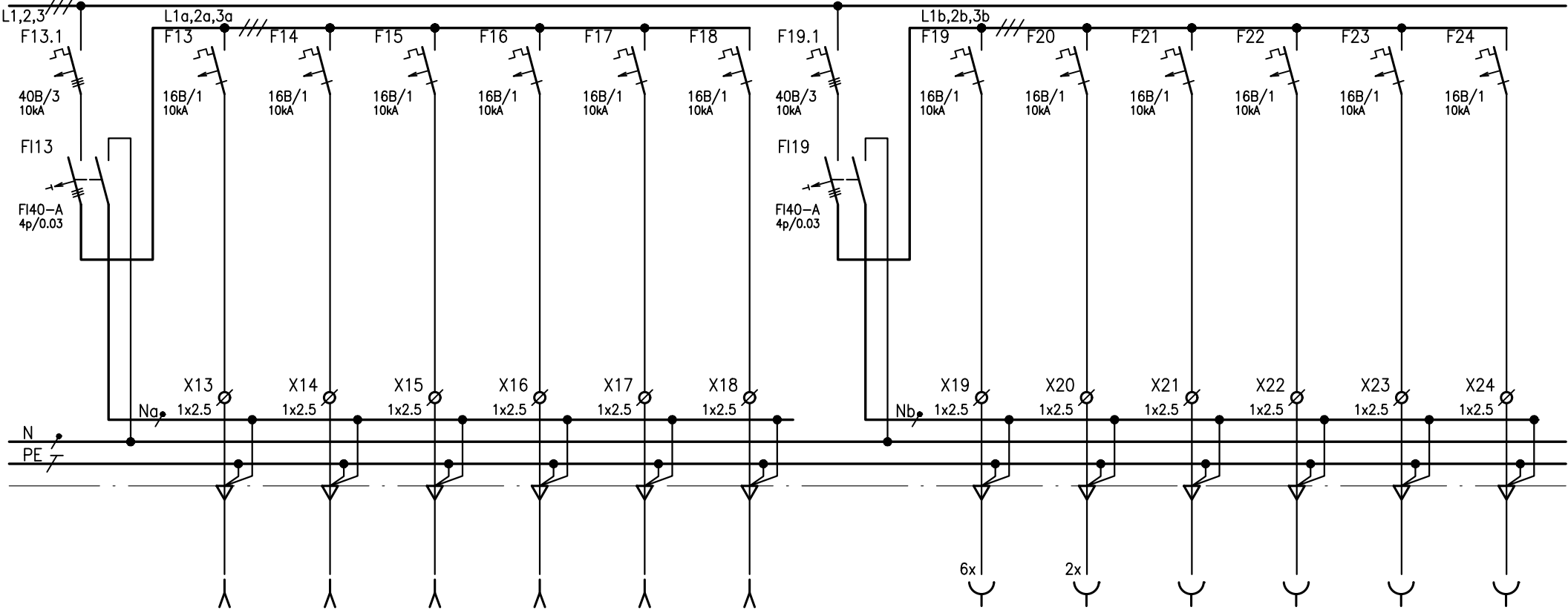
Síť "A"  
3 PEN AC 50Hz 400V, TN-C-S  
L1,2,3///

KNX IP ROUTER  
KNX ZDROJ S DIAGNOSTIKOU 640mA  
KNX DALI KONTROLLER 64 – 2x 32  
Aktory jsou osazeny v rozavděči s  
příslušným jištěním



Č.VÝVODU:  
NÁZEV ZAŘ.:  
UKONČENÍ:  
TYP KABELU:  
OZN.KABELU:  
Ps [kW]:  
DÉLKA [m]:  
UMÍSTĚNÍ:

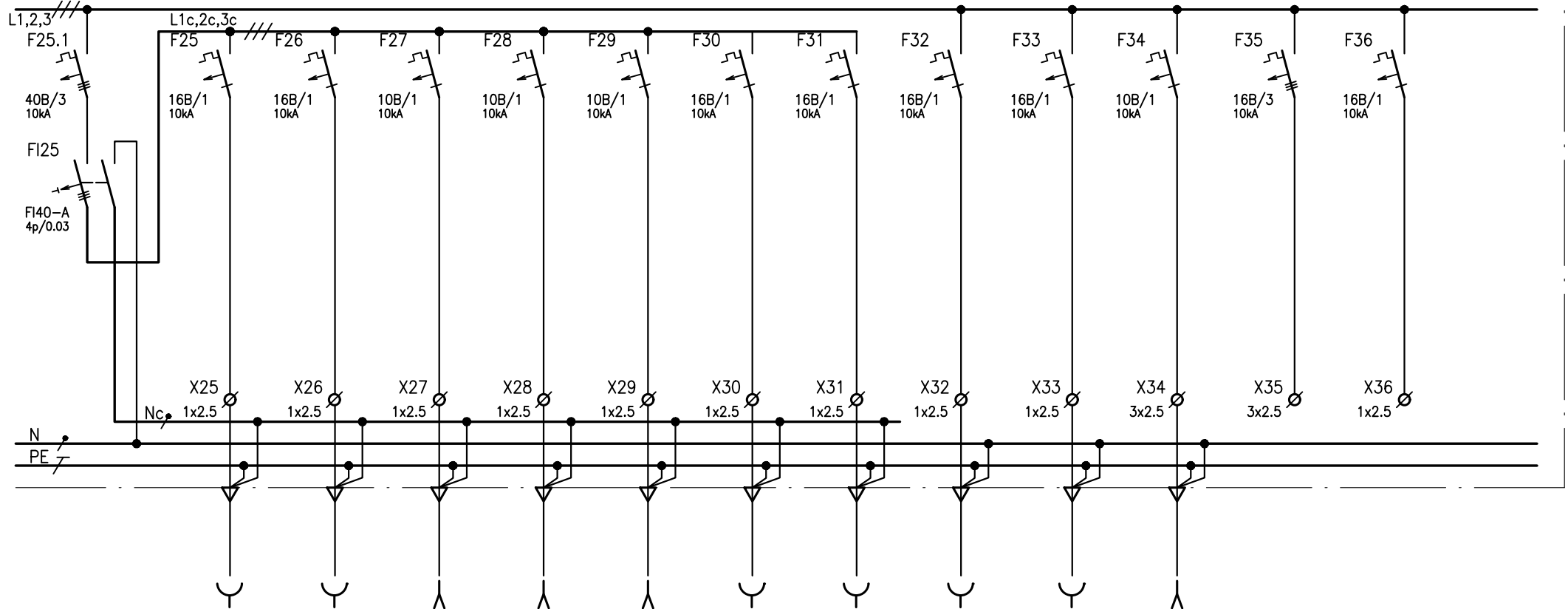
Síť "A"  
3 PEN AC 50Hz 400V, TN-C-S



Č.VÝVODU:	13	14	15	16	17	18	19	20	21	22	23	24
NÁZEV ZAŘ.:	Osoušeč	Osoušeč	Osoušeč	Podhled	Podhled	Podhled	Zásuvky	Zásuvky	Zásuvky-podhled	Zásuvky-podhled	Zásuvky-podhled	Zásuvky
UKONČENÍ:	XV71.11/13	XV71.11/14	XV71.11/15	XV71.11/16	XV71.11/17	XV71.11/18	XC71.11/19	XC71.11/20	XC71.11/21	XC71.11/22	XC71.11/23	XC71.11/24
TYP KABELU:	1-CXKE-R 3x2.5	1-CXKE-R 3x2.5	1-CXKE-R 3x2.5	1-CXKE-R 3x2.5	1-CXKE-R 3x2.5	1-CXKE-R 3x2.5	1-CXKE-R 3x2.5	1-CXKE-R 3x2.5	1-CXKE-R 3x2.5	1-CXKE-R 3x2.5	1-CXKE-R 3x2.5	1-CXKE-R 3x2.5
OZN.KABELU:	WL-71.11/13	WL-71.11/14	WL-71.11/15	WL-71.11/16	WL-71.11/17	WL-71.11/18	WL-71.11/19	WL-71.11/20	WL-71.11/21	WL-71.11/22	WL-71.11/23	WL-71.11/24
Ps [kW]:	1.0	1.0	1.0	0.5	0.5	0.5	0.5	0.5	0.5	0.5	0.5	0.5
DĚLKA [m]:	25	25	20	30	26	22	50	50	30	26	22	0.5
UMÍSTĚNÍ:	0.15	0.18	0.20	0.14	0.13	0.13	0.13;0.25	0.13	0.14	0.13	0.13	

# RE71.11

Síť "A"  
3 PEN AC 50Hz 400V, TN-C-S



Č.VÝVODU:	25	26	27	28	29	30	31	32	33	34
NÁZEV ZAŘ.:	Kávomlýnek	Kávovar	Chlad.stůl	Clad.vitrína	Chlad.vitrína	Myčka	Zásuvky-bar	Lednice	Kasa	Pisoár
UKONČENÍ:	XC71.11/25	XC71.11/26	XV71.11/27	XV71.11/28	XV71.11/29	XC71.11/30	XC71.11/31	XC71.11/32	XC71.11/33	XV71.11/34
TYP KABELU:	1-CXKE-R 3x2.5	1-CXKE-R 3x2.5	1-CXKE-R 3x1.5	1-CXKE-R 3x1.5	1-CXKE-R 3x1.5	1-CXKE-R 3x2.5	1-CXKE-R 3x2.5	1-CXKE-R 3x2.5	1-CXKE-R 3x2.5	1-CXKE-R 3x1.5
OZN.KABELU:	WL-71.11/25	WL-71.11/26	WL-71.11/27	WL-71.11/28	WL-71.11/29	WL-71.11/30	WL-71.11/31	WL-71.11/32	WL-71.11/33	WL-71.11/34
Ps [kW]:	1.0	1.0	0.5	0.5	0.5	2.0	2.0	2.0	2.0	0.1
DĚLKA [m]:	25	25	30	30	30	30	50	30	30	30
UMÍSTĚNÍ:	0.13	0.13	0.13	0.13	0.13	0.13	0.13	0.13	0.13	0.19